



TECNICI SANITARI DI LABORATORIO BIOMEDICO



Chi siamo?

Il **Tecnico Sanitario di Laboratorio Biomedico** (TSLB) è il Professionista Sanitario laureato e abilitato che svolge attività di analisi biomediche e biotecnologiche, in particolare di biochimica, di microbiologia e virologia, di farmaco-tossicologia, di immunologia, di patologia clinica, di ematologia, di citologia, di istopatologia e citogenetica. È la figura professionale che esegue l'analisi di un campione biologico (sangue, pezzo chirurgico, urine, espettorato, versamenti, etc.) o dell'esperimento in una ricerca scientifica ed è inoltre responsabile della relativa validazione tecnica dell'analisi. È addetto all'utilizzo, manutenzione e controllo di qualità delle varie strumentazioni di laboratorio.

Cosa facciamo?

- È responsabile delle procedure analitiche e del proprio operato, partecipa alla programmazione e organizzazione del lavoro;
- analizza la richiesta del medico inviante, individua la tecnica di analisi più idonea;
- effettua gli esami di laboratorio, verifica la corrispondenza delle prestazioni erogate agli indicatori e standard predefiniti, redige il referto;
- controlla e verifica il corretto funzionamento delle apparecchiature utilizzate, provvede alla manutenzione ordinaria;
- contribuisce alla formazione del personale di supporto e concorre direttamente all'aggiornamento relativo al proprio profilo professionale e alla ricerca.

Ambito lavorativo

- Strutture sanitarie Pubbliche (ospedali): analisi di sostanze biologiche, tessuti, per contribuire alla formulazione di diagnosi;
- Cliniche e Laboratori delle Agenzie Regionali della Prevenzione e Protezione dell'ambiente: analisi di acque, cibo o altre sostanze legate alla salute della popolazione;
- Forze dell'Ordine: analisi di sostanze o tessuti, utili alle indagini scientifiche;
- Università: attività di ricerca o docenza;
- Strutture Sanitarie private e convenzionate;
- Laboratori di medicina clinica e centri di fecondazione assistita: analisi di sostanze biologiche, tessuti, per contribuire alla formulazione di diagnosi cliniche;
- Industrie private: analisi e il controllo delle sostanze prodotte;
- Cliniche veterinarie;
- Enti privati di prevenzione ambientale e di ricerca





ASSISTENTI SANITARI



Ambito lavorativo

Chi siamo?

L'Assistente Sanitario è il Professionista Sanitario laureato e abilitato addetto alla prevenzione, alla promozione ed alla educazione per la salute, secondo il profilo individuato dal D.M. n° 69 del 17 /01/1997. L'attività dell'Assistente Sanitario è rivolta alla persona, alla famiglia e alla collettività dove individua i bisogni di salute e le priorità di intervento preventivo, educativo e di recupero. Svolge le proprie funzioni con autonomia professionale mediante l'utilizzo di tecniche e strumenti specifici

Cosa facciamo?

- Identifica i bisogni di salute sulla base dei dati epidemiologici e socio-culturali, individua i fattori biologici e sociali di rischio ed è responsabile dell'attuazione degli interventi e delle soluzioni che rientrano nell'ambito della propria competenza.
- Agisce utilizzando strumenti di analisi della domanda, gestione dei casi, orientamento, studi di popolazione ricerche epidemiologiche e socio sanitarie, ecc...
- Progetta, programma, attua e valuta interventi di educazione alla salute rivolti alle persone, famiglie, gruppi e comunità in tutte le fasi della vita ed in ogni stato di salute e condizione.
- Programma e gestisce le attività vaccinali per ogni fascia d'età, promuovendo l'adesione alle vaccinazioni raccomandate dal Ministero della Salute e dalla Regione, assicurando la corretta esecuzione delle vaccinazioni, la gestione dell'anagrafe vaccinale, l'adeguata informazione, l'attività di recupero degli inadempienti e di gestione del dissenso.
- Sorveglia le condizioni igienico-sanitarie nelle famiglie, nelle scuole, nelle strutture sanitarie e socio-sanitarie e nelle comunità assistite, controlla l'igiene dell'ambiente e del rischio infettivo attivando la sorveglianza epidemiologica.
- Partecipa ai programmi di pianificazione familiare e di educazione sanitaria, sessuale e socio-affettiva, effettua visite domiciliari fornendo consulenza e supporto ai genitori per la promozione della salute del bambino e della famiglia.
- Attua interventi specifici di sostegno alla famiglia, prevenzione e controllo delle malattie croniche degenerative attivando risorse di rete in collaborazione con i medici di medicina generale e altri operatori sul territorio e nelle Case della Salute svolgendo una specifica funzione di raccordo interprofessionale.
- Partecipa all'organizzazione e gestione degli screening di popolazione per la prevenzione dei tumori promuovendone l'adesione e l'adeguata informazione.
- Partecipa all'organizzazione e gestione della sorveglianza sanitaria dei lavoratori, della valutazione del rischio e della prevenzione degli infortuni e delle malattie professionali, dei programmi di formazione e informazione e promozione della salute rivolti ai lavoratori.
- Promuove lo stato di benessere sviluppando la consapevolezza e autodeterminazione della persona con tecniche e strumenti specifici quali il counseling individuale, di coppia, familiare e il dispositivo grupale.

- Ambito pubblico: Aziende USL e Ospedaliere (Dipartimenti di Prevenzione, Igiene e Sanità Pubblica, Prevenzione e Sicurezza negli Ambienti di Lavoro, centro screening, Igiene degli Alimenti e della Nutrizione, Medicina dello sport, Pediatria di comunità, Ambulatori di Pneumologia, Oncologia, per Immigrati, Distretti, case per la Salute, Consultori Familiari, Dipartimenti di Salute Mentale e Dipendenze Patologiche, Medicina Penitenziaria, Centri per l'Educazione alla Salute, Uffici Formazione, Uffici Qualità e Valutazione prestazioni sanitarie, Uffici Relazione con il Pubblico, Medicina Legale, Servizi di Prevenzione e Protezione,
- Medico Competente, Direzioni Sanitarie, Igiene Ospedaliera, Servizi di consulenza genetica), IRCCS, Università, INAIL, INPS.
- Ambito privato
- Libera professione: studi professionali, società di servizi, centri di consulenza, scuole di formazione, assicurazioni sanitarie.

- Concorre alla formazione e all'aggiornamento degli operatori scolastici e collabora agli interventi di promozione ed educazione alla salute nelle scuole di tutti gli ordini e grado.
- Concorre alle iniziative dirette alla tutela dei diritti dei cittadini rilevando i livelli di gradimento da parte degli utenti e operando negli uffici di relazione con il pubblico, partecipa alle iniziative di valutazione e miglioramento alla qualità delle prestazioni dei servizi sanitari, relaziona e verbalizza alle autorità competenti e propone soluzioni operative.



AUDIOMETRISTI

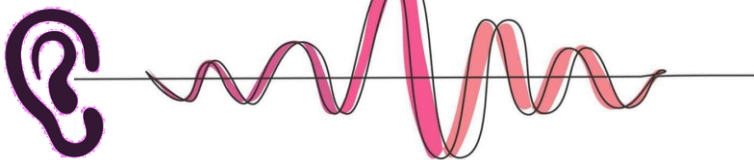


Chi siamo?

Il **Tecnico Audiometrista** è il Professionista Sanitario in possesso di laurea di primo livello, che svolge attività di prevenzione, valutazione e riabilitazione delle patologie del sistema uditivo e vestibolare nel rispetto delle attribuzioni e delle competenze diagnostico-terapeutiche del medico.

Cosa facciamo?

- Esecuzione di tutte le prove non invasive, psico-acustiche ed elettrofisiologiche di valutazione e di misura del sistema uditivo e vestibolare.
- Prevenzione: screening uditivo neonatale, nelle scuole, nelle farmacie, durante eventi dedicati alla "sordità", campagne di prevenzione uditiva e in ambito medicina preventiva e medicina del lavoro.
- Valutazione uditiva: audiometria tonale, vocale e sovraliminare, indagini impedenziometriche, potenziali evocati uditivi, otoemissioni acustiche, valutazione uditiva infantile, verifica funzionamento protesi acustiche e impiantabili, attivazione e mappaggio impianti cocleari.

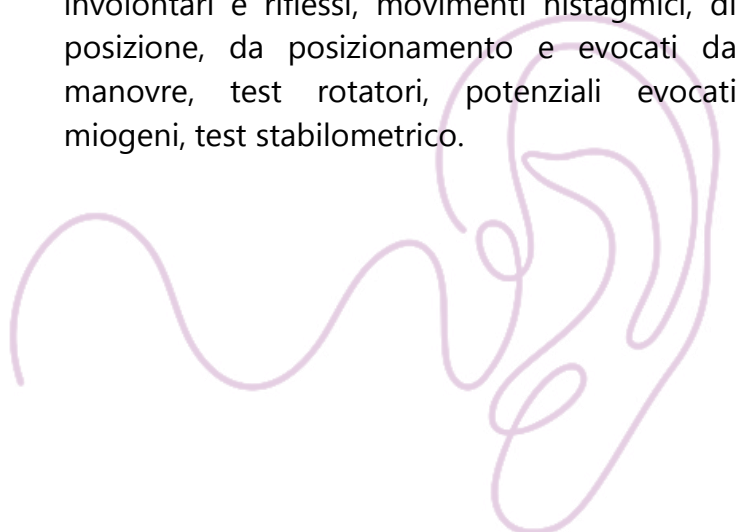


- Riabilitazione: rieducazione tubarica e vestibolare con protocolli personalizzati, rieducazione dell'acufene, allenamento acustico post attivazione impianto cocleare e protesi. Collabora con medici specialisti e altri professionisti sanitari, alla realizzazione di programmi di prevenzione e riabilitazione delle sordità.

- Svolge attività di ricerca e di docenza

Ambito lavorativo

- Nei settori di Neonatologia, Materno infantile, Geriatrico, Diagnostico e di Riabilitazione, Medicina Legale e Medicina del Lavoro, Strutture Termali, strutture militari, studi medici, industrie di protesi acustiche, in enti pubblici o privati.
- Svolge la propria attività professionale in regime di dipendenza o libero-professionale, mediante atti professionali che implicano la piena responsabilità e la conseguente autonomia.
- Valutazione vestibolare: anamnesi con questionari anamnestici, test semeiologici spontanei, ricerca e registrazione, con videooculografia, dei movimenti oculari involontari e riflessi, movimenti nistagmici, di posizione, da posizionamento e evocati da manovre, test rotatori, potenziali evocati miogeni, test stabilometrico.





AUDIOPROTESISTI



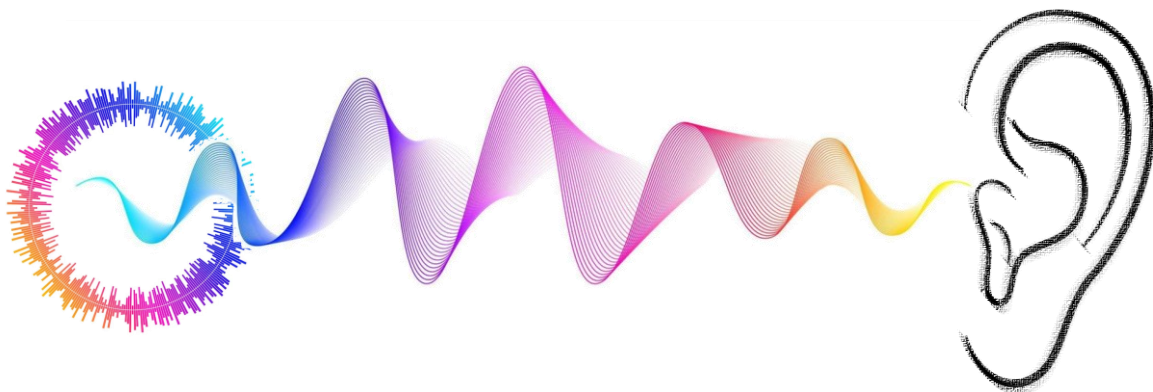
Chi siamo?

Il **Tecnico Audioprotesista** è il Professionista Sanitario, laureato, di riferimento in tema di compensazione dell'ipoacusia mediante ausili per l'udito. L'Audioprotesista, nello svolgimento della propria attività, sceglie e propone, con titolarità e autonomia intellettuale, soluzioni tecnologiche uditivo-riabilitative secondo le norme sanitarie vigenti, le buone pratiche e le conoscenze acquisite.

Cosa facciamo?

L'attività del Tecnico Audioprotesista consiste nell'accertare l'entità della perdita uditiva, nell'identificare gli ausili uditivi più idonei alle esigenze dell'utente: avvalendosi di prove di valutazione specifica gestisce l'adattamento protesico e ne controlla nel tempo l'efficacia e l'efficienza; instaura con l'utente, che il più delle volte vive la propria situazione con disagio e difficoltà, una relazione empatica per conquistare la fiducia e vincere le resistenze.

Affianca l'utente per tutta la durata dell'utilizzo degli apparecchi acustici, verifica i progressi raggiunti, apporta le eventuali modifiche alla regolazione e offre assistenza nella manutenzione e per le piccole riparazioni.



Ambito lavorativo

- Centri acustici
- Aziende produttrici di apparecchi acustici
- Attività libero – professionale
- Strutture sanitarie pubbliche o convenzionate e private
- Università: docenza e ricerca
- Case di cura



TECNICI della RIABILITAZIONE PSICHIATRICA



Chi siamo?

Il **Tecnico della Riabilitazione Psichiatrica** è il Professionista Sanitario laureato e abilitato che svolge interventi riabilitativi ed educativi sui soggetti con disabilità psichica. Lavora in ambito curativo-riabilitativo e il suo intervento si estende lungo l'intero arco della vita della persona, dall'infanzia, all'età adulta, fino all'età avanzata. Collabora alla valutazione della disabilità psichica e delle potenzialità del soggetto, analizza i bisogni e le istanze evolutive e rivela le risorse del contesto familiare e socio ambientale della persona. Opera in sinergia con altri professionisti sanitari al fine di sviluppare il massimo livello di autonomie personali e di funzionamento psicosociale e promuove l'acquisizione, da parte del soggetto svantaggiato, dei diritti di cittadinanza.

Cosa facciamo?

- Valuta il funzionamento psico-sociale della persona, criticità e risorse della famiglia e del contesto ambientale, tramite l'utilizzo di strumenti standardizzati, all'inizio, in itinere e alla conclusione del progetto riabilitativo;
- Identifica gli obiettivi formativo terapeutici e di riabilitazione psichiatrica all'interno di un Progetto Terapeutico Riabilitativo Individualizzato;
- Analizza bisogni e istanze evolutive della persona, formulando insieme ad essa, lo specifico programma di intervento finalizzato al raggiungimento del massimo livello di autonomia, all'interno di un contesto orientato al recovery;
- Attua interventi volti all'abilitazione/riabilitazione delle persone in diverse aree: dalla cura di sé, alle relazioni interpersonali di varia complessità;
- Conduce interventi individuali e di gruppo, con le persone e con le famiglie, utilizzando tecniche specifiche e basate sulle evidenze scientifiche;
- Favorisce il reinserimento nella comunità delle persone attraverso interventi di sensibilizzazione sul territorio ed interventi di fronteggiamento e superamento dello stigma.

Ambito lavorativo

- Strutture psichiatriche per adulti: Centri di Salute Mentale (CSM), Strutture Psichiatriche Residenziali (SPR1, SPR.2, SPR.3), Centri diurni (CD), Day Hospital (OH), Centri dei Disturbi del Comportamento Alimentare (COCA), Servizi Psichiatrici di Diagnosi e Cura (SPDC);
- Strutture di Neuropsichiatria Infantile e dell'Adolescenza: Reparti ospedalieri, Strutture Neuropsichiatriche Residenziali, Centri Diurni, Ambulatori di presa in carico di minori con disturbi psichici e disturbi del neuro sviluppo (Autismo, ADHD, ...);
- Strutture per la presa in carico di soggetti con dipendenze
- Strutture psichiatriche rivolte alla geriatria: Strutture di ricovero per soggetti con disabilità psichica autori di reato: Residenze per l'Esecuzione delle Misure di Sicurezza (REMS), Carceri
- Studi privati come libero professionista





DIETISTI



Chi siamo?

Il **Dietista** è il Professionista Sanitario laureato e abilitato competente per tutte le attività finalizzate alla corretta applicazione dell'alimentazione e della nutrizione, di collaborazione all'attuazione delle politiche alimentari e gli aspetti educativi delle persone, sia in stato di salute, sia di malattia.

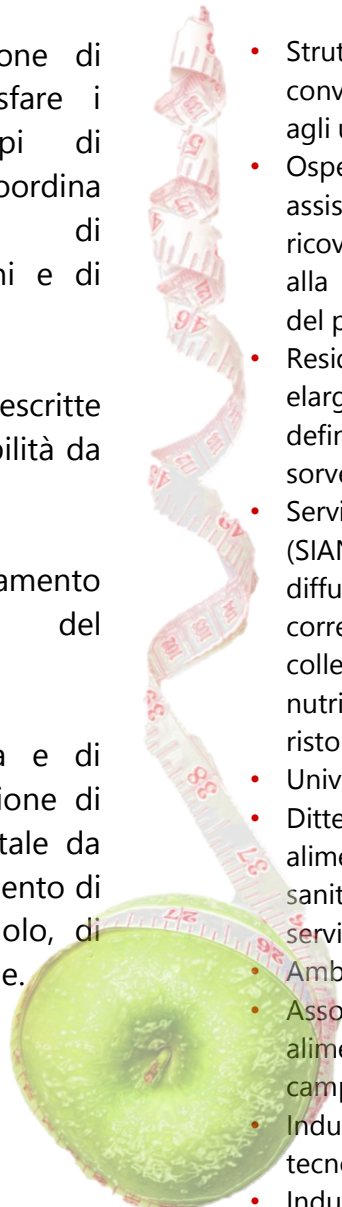
È la figura professionale responsabile dell'assistenza nutrizionale e dietetica, svolge attività di prevenzione, promozione e educazione alla salute e di tutela igienico sanitaria nutrizionale nell'ambito della ristorazione collettiva.

Cosa facciamo?

- Studia ed elabora la composizione di razioni alimentari atte a soddisfare i bisogni nutrizionali di gruppi di popolazione e pianifica e coordina l'organizzazione dei servizi di alimentazione di comunità di sani e di malati;
- Elabora, formula ed attua le diete prescritte dal medico e ne controlla l'accettabilità da parte del paziente.
- Collabora con altre figure al trattamento multidisciplinare dei disturbi del comportamento alimentare.
- Svolge attività didattico-educativa e di informazione finalizzate alla diffusione di principi di alimentazione corretta tale da consentire il recupero e il mantenimento di un buon stato di salute del singolo, di collettività e di gruppi di popolazione.

Ambito lavorativo

- Strutture sanitarie pubbliche, private e convenzionate: assistenza e consulenza nutrizionale agli utenti, dietoterapia.
- Ospedali/Servizi di Dietetica e Nutrizione Clinica: assistenza nutrizionale all'utente in regime di ricovero, ambulatoriale, domiciliare; partecipazione alla stesura del capitolato d'appalto e formazione del personale di cucina.
- Residenze Sanitarie assistenziali, Enti che elargiscono pasti: assistenza nutrizionale agli utenti, definizione delle razioni alimentari e gestione e sorveglianza igienico sanitaria del ciclo alimentare.
- Servizi di Igiene e Alimentazione e Nutrizione (SIAN): Interventi di prevenzione nutrizionale per la diffusione delle conoscenze di stili alimentari corretti. Interventi nutrizionali per la ristorazione collettiva. Consulenza per l'aggiornamento in tema nutrizionale per il personale delle strutture di ristorazione pubbliche e private.
- Università: attività di ricerca e docenza.
- Ditte di ristorazione: definizione delle razioni alimentari e gestione e sorveglianza igienico sanitaria del ciclo alimentare. Valutazione qualità servizio offerto. Formazione del personale di cucina.
- Ambulatorio in libera professione
- Associazioni pazienti: attività di educazione alimentare, assistenza e supporto ai pazienti, campagne di prevenzione.
- Industrie agro-alimentari: Consulenza sugli aspetti techno-merceologici degli alimenti.
- Industrie farmaceutiche: Consulente e promoter di alimenti e prodotti dietetici.





EDUCATORI PROFESSIONALI



Chi siamo?

L'Educatore Professionale è il Professionista Sanitario che cura il positivo inserimento o reinserimento psicosociale delle persone in difficoltà nel contesto di vita quotidiana, redige, attua e verifica/valuta specifici progetti educativi finalizzati ad attività preventive/riabilitative volte allo sviluppo equilibrato della personalità con obiettivi educativi/relazionali per il raggiungimento di livelli sempre più avanzati delle autonomie personali e sociali dei destinatari.

Cosa facciamo?

- Opera in contesti territoriali in rete con tutti i servizi coinvolti dalla presa in carico diretta dei destinatari degli interventi.
- Cura i processi d'integrazione sociosanitaria attraverso interventi integrati tra bisogni sanitari e quelli sociali, con particolare riferimento all'attivazione delle life-skills personali e sviluppa le reti del welfare sociosanitario al fine di favorire l'autodeterminazione della persona.
- Collabora all'attuazione di interventi interprofessionali volti a rispondere, risolvere o attenuare situazioni di criticità.
- Analizza e valuta le problematiche, le risorse e i bisogni funzionali ed esecutivi della persona di cui si prende cura, progetta interventi e servizi, attiva interventi e attività assistenziali e sociosanitarie.
- Partecipa ad attività di studio, formazione, ricerca e documentazione, contribuisce all'aggiornamento permanente, alla formazione degli studenti e del personale di supporto.

Ambito lavorativo

- Strutture residenziali riabilitative, socio educative o sociosanitarie a ciclo residenziale o semi residenziale (es. comunità alloggio per minori o per disabili, RSA disabili o anziani, case rifugio per donne vittime di violenza...) e nei servizi diurni (es. centri diurni minori, anziani, disabili, salute mentale, donne e minori in difficoltà, servizi di integrazione scolastica).
- Servizi di accoglienza ed integrazione di cittadini dei Paesi Terzi richiedenti asilo o titolari di protezione internazionale (es. ex SPRAR, CAS).
- Servizi per vittime della tratta e di protezione sociale (prostituzione, minori non accompagnati)
- Servizi di integrazione lavorativa ed inclusione sociale (es. SIL).
- Sistema ospedaliero (es. reparti di neuropsichiatria infantile, reparti psichiatrici, REMS, comunità terapeutiche, Centri diurni).
- Servizi territoriali (DSM, SERD, Consultori, attività assistenziali di Distretto Sociale o Socio-Sanitario, Centri Antiviolenza, Educativa territoriale o domiciliare, Spazi neutri, Servizi Affidato).
- Servizi rivolti a minori o adulti sottoposti a provvedimenti dell'autorità giudiziaria (USSM, UEPE, case circondariali, case di reclusione, comunità riabilitative, comunità terapeutiche).
- Servizi di prossimità (Unità di strada, alloggi per senza fissa dimora, housing first, servizi di prima accoglienza, servizi per il tempo libero, emergenza sociale).
- Servizi di prevenzione/promozione della Salute nonché nell'ambito formativo universitario e ricerca (unità di strada, progetti di prevenzione nelle scuole, sportelli di ascolto).
- Servizi di prevenzione/promozione della Salute nonché nell'ambito formativo universitario e ricerca.



IGIENISTI DENTALI



Chi siamo?

L'**Igienista Dentale** è il Professionista Sanitario laureato e abilitato che svolge in autonomia professionale su indicazione degli odontoiatri, si occupa della prevenzione primaria, secondaria e terziaria, al fine di promuovere e migliorare la salute orale del paziente.

Cosa facciamo?

- **PREVENZIONE:** elabora e partecipa a programmi di prevenzione personalizzati. Effettua test genetici, microbiologici, salivari. Effettua terapia parodontale non chirurgica, di mantenimento o di supporto. Effettua applicazione dei vari mezzi per la profilassi. Applica trattamenti desensibilizzanti. Istruisce il paziente all'igiene orale domiciliare.
- **EDUCAZIONE SANITARIA:** istruisce sui presidi e tecniche di igiene orale domiciliare per il controllo della malattia orale. Definisce programmi per la diffusione di un'adeguata motivazione alle visite periodiche, all'igiene domiciliare, all'autocontrollo sia orale che alimentare.
- **ODONTOIATRIA DI COMUNITÀ:** elabora percorsi di prevenzione della patologia cariosa nelle scuole dell'infanzia, primarie e secondarie. Programma interventi di prevenzione in pazienti special-needs istituzionalizzati e non.

Ambito lavorativo

- Svolge la propria attività presso studi di Odontoiatrici privati, in strutture sanitarie pubbliche e private in rapporto di dipendenza o libero professionale. In ambito universitario: direzione didattica del corso di laurea relativo, ed attività di docenza, tirocinio e ricerca.



- **COSMETICA DENTALE:** valuta ed esegue procedure di sbiancamento dentale. Rimuove pigmentazioni estrinseche mediante polishing dentale con varie metodiche e tecnologie. Lucida restauri odontoiatrici. Valuta problematiche relative all'alitosi ed indica il trattamento più adeguato. Valuta problematiche connesse all'applicazione di piercing orali e periorali.



ORTOTTISTI e ASSISTENTI DI OFTALMOLOGIA



Chi siamo?

L'Ortottista – Assistente di Oftalmologia è il Professionista Sanitario dell'area riabilitativa laureato e abilitato che tratta i disturbi motori e sensoriali della visione ed effettua le tecniche di semeiologia strumentale oftalmologica. Svolge il proprio lavoro con autonomia professionale, ma collabora con medici, e altre figure professionali che operano in ambito sanitario.

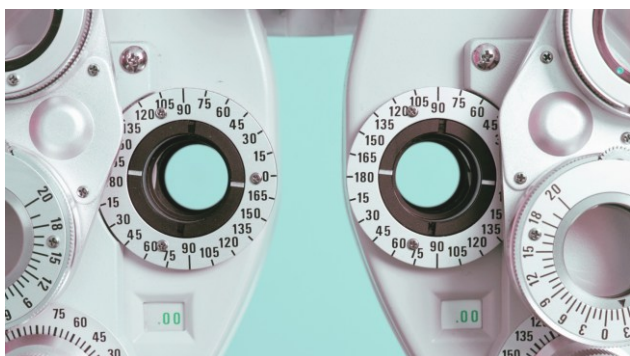
Cosa facciamo?

- **PREVENZIONE:** si occupa di prevenzione visiva in età prescolare e scolare, con l'esecuzione di screening visivo nei distretti sanitari e nei reparti di neonatologia e pediatria. Partecipa all'attività di prevenzione in età adulta.
- **VALUTAZIONE E RIABILITAZIONE:** dello strabismo a qualsiasi età, dell'ambliopia (occhio pigro), dei disturbi delle mobilità oculare e della visione binoculare (diplopia-visione doppia, posizione anomala della testa), dei disturbi visivi in ambito neuro-riabilitativo (emianopsia, neglect), dei problemi visivi in DSA (Disturbi Specifici di Apprendimento), delle disabilità visive (ipovisione).

- **DIAGNOSTICA E ASSISTENZA:** si occupa dell'esecuzione di tutti gli esami strumentali oftalmologici (Campo visivo, Fluorangiografia, OCT - Tomografia a coerenza ottica); Diagnostica corneale, esame delle sensibilità al contrasto e del senso cromatico - test dei colori), Biometria, esami elettro funzionali -Elettroretinogramma, Potenziali Evocati Visivi, Elettrooculogramma-, esame della retrazione, contattologia. Si occupa inoltre di assistenza in sala operatoria oculistica

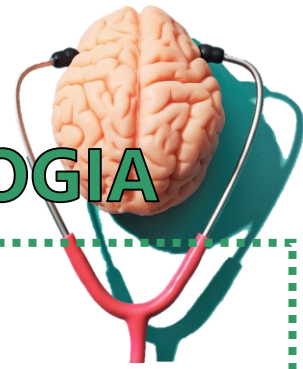
Ambito lavorativo

- Strutture sanitarie pubbliche o private, in regime di dipendenza o libero-professionale
- In centri di ortottica e reparti ospedalieri (oculistica, riabilitazione, neuropsichiatria infantile), nei distretti sanitari
- Servizi di medicina di base, del lavoro e scolastica
- Centri per ipovedenti
- Centri di ottica





TECNICI DI NEUROFISIOPATOLOGIA



Chi siamo?

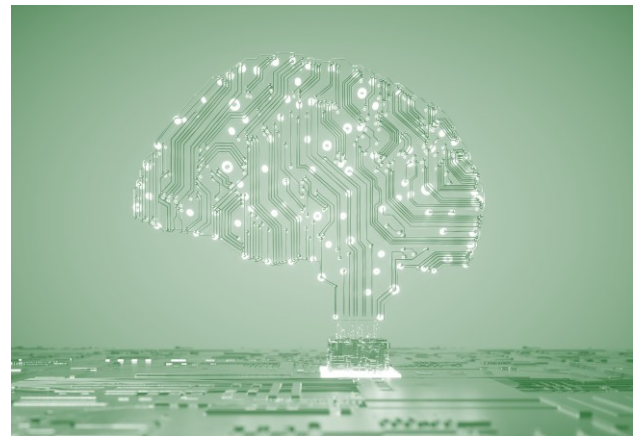
Il **Tecnico di Neurofisiopatologia (TNFP)** è il Professionista Sanitario che svolge la propria attività nell'ambito dello studio delle patologie del sistema nervoso centrale e periferico sia a scopi diagnostico-clinici che di ricerca. Utilizza diverse tecniche diagnostiche in relazione alla prescrizione del medico ed è il diretto responsabile dell'esecuzione degli esami e dei risultati ottenuti, predisponendo il setting di acquisizione e controllando le apparecchiature che ha in dotazione.

Cosa facciamo?

Il TNFP utilizza apparecchiature elettromedicali specifiche ad elevata tecnologia ed applica le metodiche più idonee per la registrazione dei fenomeni bioelettrici. Opera in autonomia e/o nel contesto di attività di equipe e gestisce compiutamente il lavoro di archiviazione delle registrazioni ottenute, di raccolta delle notizie anamnestiche e di informazione al paziente ai fini di acquisirne il consenso e, se richiesto, di redazione di un rapporto descrittivo sotto l'aspetto tecnico dei risultati ottenuti.

Le metodiche diagnostiche di competenza del TNFP sono:

- Elettroencefalogramma (EEG) e tecniche correlate (Potenziali Evocati, PE): metodiche di facile esecuzione e non invasive che consentono l'esplorazione dell'attività elettrica cerebrale in continuo;
- Elettroencefalografia/Elettromiografia (ENG/EMG): sono metodiche che consentono di valutare la funzionalità ed integrità delle strutture del Sistema Nervoso Periferico e muscolare;
- Neurosonologia: è una tecnica non invasiva che permette di valutare mediante metodiche ad ultrasuoni le caratteristiche morfologiche ed emodinamiche dei vasi epiaortici e del distretto cerebrale intracranico;
- Monitoraggio intraoperatorio (IOM): metodica di monitoraggio che applica le tecniche EEG, PE, EMG in ambito chirurgico e neurochirurgico;
- Polisonnografia (PSG): tecnica di monitoraggio continuo di numerosi parametri fisiologici durante le varie fasi del sonno
- Test Neuro-vegetativi: registrazione in continuo, non invasiva, di diversi segnali biologici allo scopo di studiare il sistema neuro-vegetativo
- Stimolazione Magnetica Transcranica (TMS): stimolazione elettromagnetica del tessuto cerebrale che ha applicazioni sia diagnostiche sia terapeutiche in ambito neuropsichiatrico
- Accertamento medico-legale di morte cerebrale



Ambito lavorativo

- Strutture sanitarie pubbliche: AUSL, Aziende Ospedaliere, Ospedaliere-Universitarie. IRCCS
- Strutture private: case di cura, cliniche private e convenzionate
- Istituti e laboratori universitari
- Ambulatori medici polispecialistici
- Imprese industriali-commerciali di apparecchiature elettromedicali
- Dipendente o libero professionista.



PODOLOGI



Chi siamo?

Il **Podologo** è il Professionista Sanitario laureato e abilitato alla diagnosi, prevenzione e cura di tutte le patologie del piede. Esegue accertamenti diagnostici attraverso l'impiego di strumenti e apparecchiature elettromedicali, cura e riabilita le funzionalità del piede, presta assistenza domiciliare per le patologie podaliche alle persone disabili e in anziani non autosufficienti

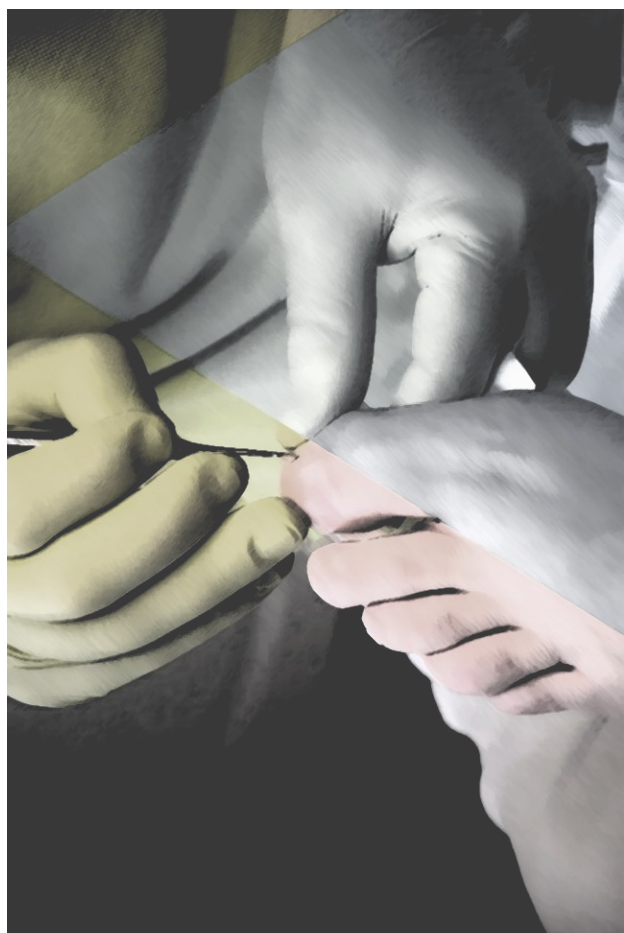


Cosa facciamo?

- Il Podologo tratta, nel rispetto della normativa vigente, dopo esame obiettivo del piede, con metodi incruenti, ortesici e idromassoterapici, le callosità, le unghie ipertrofiche, deformi e incarnite e il piede doloroso, fino alle patologie più complesse come la deviazione assiale delle dita.
- Il Podologo, su prescrizione medica, previene e svolge la medicazione sulle ulcerazioni delle verruche del piede.
- Assiste, anche ai fini della educazione sanitaria, i soggetti portatori di malattie a rischio; individua e segnala al medico le sospette condizioni patologiche che richiedono un approfondimento diagnostico o un intervento terapeutico.

Ambito lavorativo

- Il Podologo svolge la sua attività professionale in strutture sanitarie, pubbliche o private, in regime di dipendenza o libero-professionale, in un proprio studio o in società con altri professionisti sanitari.





TECNICI SANITARI DI RADIOLOGIA MEDICA

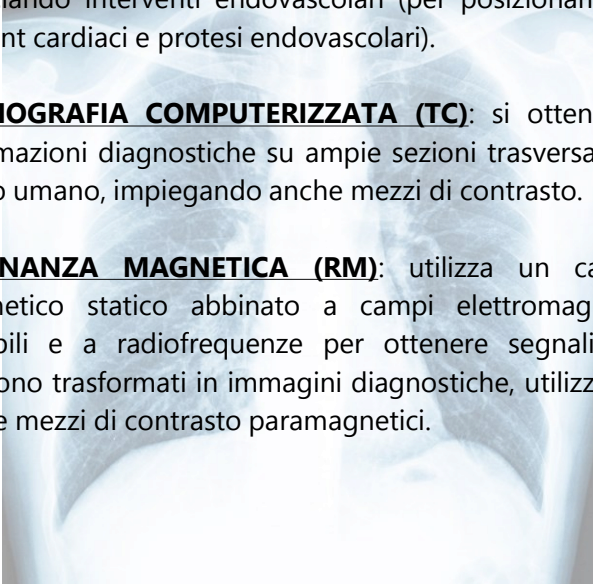
Chi siamo?

Il **Tecnico Sanitario di Radiologia Medica (TSRM)** è il Professionista Sanitario, abilitato all'utilizzo clinico, su prescrizione medica, di sorgenti di radiazioni ionizzanti (sia artificiali che naturali), di energie termiche, ultrasoniche e di risonanza magnetica nucleare. Gestisce ed utilizza una moltitudine di apparecchiature che vengono impiegate in diagnostica per immagini, in medicina nucleare e nella radioterapia, per produrre immagini del corpo umano a scopo diagnostico e/o terapeutico. La scelta ottimale dei parametri tecnici di esposizione, il corretto utilizzo e controllo del funzionamento delle attrezzature impiegate, la verifica del corretto posizionamento del paziente nelle varie tecniche di indagine e di trattamento, l'utilizzo dei necessari strumenti di protezione per i pazienti e per gli operatori, l'ottimizzazione delle dosi di esposizione nonché l'elaborazione e il trasferimento delle immagini acquisite sono soltanto alcuni degli aspetti caratterizzanti della professione. Fondamentale è l'aspetto relazionale con i pazienti e con gli altri professionisti sanitari con i quali opera in equipe.



Cosa facciamo?

- **RADIOLOGIA TRADIZIONALE:** impiego di apparecchiature fisse e mobili che emettono un fascio di fotoni (raggi x) per visualizzare immagine di strutture ossee e quelle parenchimatose del corpo umano
- **INTERVENTISTICA E EMODINAMICA:** permette di studiare il sistema cardiovascolare, le arterie, le vene e le cavità cardiache, rendendole visibili mediante l'iniezione di sostanze radioopache (Mezzo di Contrasto), spesso associando interventi endovascolari (per posizionamento di stent cardiaci e protesi endovascolari).
- **TOMOGRAFIA COMPUTERIZZATA (TC):** si ottengono informazioni diagnostiche su ampie sezioni trasversali del corpo umano, impiegando anche mezzi di contrasto.
- **RISONANZA MAGNETICA (RM):** utilizza un campo magnetico statico abbinato a campi elettromagnetici variabili e a radiofrequenze per ottenere segnali che vengono trasformati in immagini diagnostiche, utilizzando anche mezzi di contrasto paramagnetici.



- **MEDICINA NUCLEARE (MN):** impiega radionuclidi o molecole marcate (radiofarmaci) che vengono somministrate al paziente e che si localizzano in base su organi o tessuti bersaglio. Le radiazioni emesse vengono rilevate con apparecchiature dedicate (gamma camera, PET) ottenendo immagini "morfo funzionali".
- **RADIOTERAPIA:** impiega sorgenti di radiazioni ionizzanti ad alta energia (acceleratori lineari) o sorgenti non sigillate a scopo terapeutico per irradiare cellule tumorali.
- **FISICA SANITARIA:** preposta alla sorveglianza e alla radioprotezione dalle radiazioni ionizzanti della popolazione e dei lavoratori

Ambito lavorativo

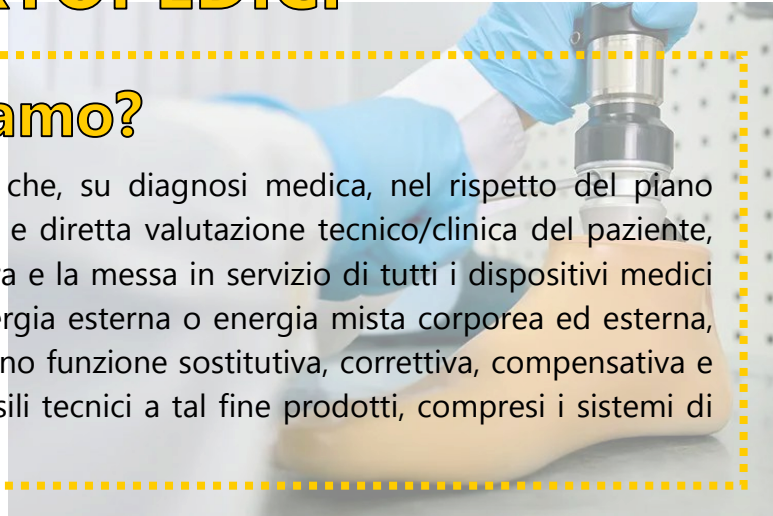
- Nelle strutture sanitarie pubbliche o private, in regime di lavoro dipendente o libero professionale
- Nelle attività didattiche del proprio Corso di Laurea o finalizzate alla propria e altrui formazione
- Nella ricerca scientifica di settore
- Nei rapporti con l'industria



TECNICI ORTOPEDICI

Chi siamo?

Il **Tecnico Ortopedico** è il Professionista Sanitario che, su diagnosi medica, nel rispetto del piano terapeutico/riabilitativo individuale, previa autonoma e diretta valutazione tecnico/clinica del paziente, progetta, realizza, adatta, applica ed opera la fornitura e la messa in servizio di tutti i dispositivi medici esoscheletrici, di tipo meccanico o che utilizzano energia esterna o energia mista corporea ed esterna, siano essi di natura funzionale o posturale, che abbiano funzione sostitutiva, correttiva, compensativa e di sostegno dell'apparato locomotore, nonché gli ausili tecnici a tal fine prodotti, compresi i sistemi di seduta.



Cosa facciamo?

- Prende in carico il paziente, e utilizza tutti gli strumenti non invasivi per finalità valutative preliminari, informative e di controllo, utili alla realizzazione e applicazione dei dispositivi ortoprotesici e degli ausili tecnici.
- Progetta, produce, assembla, modifica, e personalizza ortesi, protesi, calzature, ausili tecnici e sistemi di postura, sia correttivi, compensativi, palliativi, contentivi, posizionali o funzionali, cosmetici o compressivi.
- Addestra il paziente all'uso dei presidi approntati.
- Valuta e accerta la sicurezza d'uso dei dispositivi.
- Espleta, in autonomia, le attività atte a garantire l'efficacia e la gestione del rischio del dispositivo, anche a mezzo di richiami e protocolli di assistenza programmata.
- Eseguisce l'assistenza dei dispositivi per garantirne l'efficienza e la sicurezza d'uso.
- Indica e propone il rinnovo di protesi, tutori, ortesi ed ausili tecnici non più efficienti.
- Segnala al medico e al team, le situazioni anomale osservate, propone soluzioni al fine di migliorare la qualità della vita del paziente e/o agevolare le attività delle persone che lo assistono.

Ambito lavorativo

- Strutture sanitarie, pubbliche o private
- Aziende produttrici di protesi
- Esercizi commerciali di vendita, in regime di dipendenza o libero-professionale.





TECNICI DELLA PREVENZIONE NELL'AMBIENTE E NEI LUOGHI DI LAVORO



Chi siamo?

Il **Tecnico della Prevenzione nell'Ambiente e nei Luoghi di lavoro (TdP)** è il Professionista Sanitario, responsabile, nell'ambito delle proprie competenze, di tutte le attività di prevenzione, verifica e controllo in materia di igiene e sicurezza ambientale nei luoghi di vita e di lavoro, di igiene degli alimenti e delle bevande, di igiene di sanità pubblica e veterinaria.

Cosa facciamo e dove lavoriamo?

- **AMBITO PUBBLICO:** ASL e Aziende Regionali per la Prevenzione Ambientale (ARPA) con funzioni ispettive e di vigilanza, di polizia giudiziaria e compiti inerenti l'attività istruttoria finalizzata al rilascio di autorizzazioni o di nulla osta tecnico-sanitari; Ministeri, Forze Armate ed Enti Locali con specifiche funzioni tecnico professionali; Servizi di Prevenzione e Protezione di tutti gli enti pubblici con attività riconducibili alla valutazione dei rischi presenti all'interno di una realtà lavorativa.

ASL

- Valuta i fattori di rischio negli ambienti di lavoro e negli ambienti di vita, individuando le migliori misure di prevenzione e di protezione
- Istruisce, determina, contesta e notifica le irregolarità rilevate e formula pareri nell'ambito delle proprie competenze
- Effettua attività di campionamento di agenti chimici, fisici e biologici nelle matrici ambientali ed alimentari
- Vigila e controlla i prodotti cosmetici
- Effettua inchieste per infortuni sul lavoro e malattie professionali
- Effettua attività di informazione, formazione e sensibilizzazione alla prevenzione negli istituti scolastici e nei luoghi di lavoro.

ARPA

- Effettua le ispezioni sul territorio per controllare il rispetto delle norme in materia di tutela ambientale (monitoraggio della qualità dell'aria, delle acque e del suolo)



LIBERA PROFESSIONE

- **DIPENDENTE:** imprese ed enti nei processi legati alla gestione e sicurezza dei processi di produzione, stoccaggio e vendita delle sostanze alimentari; nelle attività connesse alla gestione e sicurezza degli ambienti di lavoro, studi di consulenza, Associazioni di categoria e datoriali.



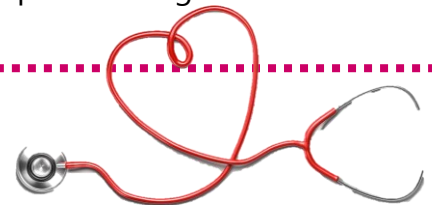
TECNICO DI FISIOPATOLOGIA CARDIOCIRCOLATORIA E PERFUSIONE CARDIOVASCOLARE



Chi siamo?

Il **Tecnico di Fisiopatologia cardiocircolatoria e Perfusione Cardiovascolare** è responsabile del monitoraggio dei parametri vitali, attraverso l'applicazione di tecnologie e tecniche specifiche concernenti la diagnosi e la cura delle patologie cardiovascolari. Affronta e gestisce situazioni cliniche che pongono la persona in condizioni critiche, impiegando le proprie conoscenze per garantirne la sopravvivenza, stabilizzandone le funzioni vitali con tecnologie appropriate. Svolge attività didattica e di ricerca.

Cosa facciamo?



- Esegue in autonomia ECG basale, dinamico e da sforzo;
- Effettua i test per la valutazione della funzionalità cardiorespiratoria (Spirometria);
- Gestisce l'esecuzione tecnica dell'esame ecocardiografico completo di valutazione quantitative ed eco flussimetriche del sistema cardiaco e/o vascolare;
- Gestisce le apparecchiature per lo studio elettrofisiologico endocavitario ed endoesofageo e i sistemi di mappaggio elettroanatomico;
- Esegue il controllo strumentale del paziente portatore PM e ICD
- Gestisce autonomamente le metodiche di circolazione extracorporea garantendo la protezione d'organo attraverso l'ossigenazione e la perfusione sistemica;
- Valuta l'ossimetria e l'emogasanalisi durante i cateterismi;
- Misura la portata cardiaca, delle pressioni endocavitarie;
- Gestisce IIVUS per la tecnica sonografica endoluminale;
- Gestisce le apparecchiature laser per disostruzioni stenosi coronariche e periferiche;
- Applica le tecniche di dialisi extracorporea;
- Gestisce i sistemi di supporto circolatorio e cardiopolmonare, quali LA.B.P., E.C.M.o., V.A.D., cuore artificiale, emofiltrazione, ultrafiltrazione ed emodialisi;
- Utilizza le metodiche extracorporee normotermiche e ipertermiche per terapia antitumorale, pelvica, peritoneale, toraci ce, arti e fegato;
- Parte integrante dell'ECMO TEAM

Ambito lavorativo

- Ospedale: Cardiologia, Cardiologia interventistica, Ecocardiografia, Elettrofisiologia ed Elettrostimolazione cardiaca cardiocirurgia, Chirurgia Vascolare e varie specialità chirurgiche.
- Aree di cure intensive
- Medicine Sportive
- Centro trapianti/ espanti
- Oncologia
- Territorio: negli ambulatori





TERAPISTI DELLA NEURO E PSICOMOTRICITA' DELL'ETA' EVOLUTIVA



Chi siamo?

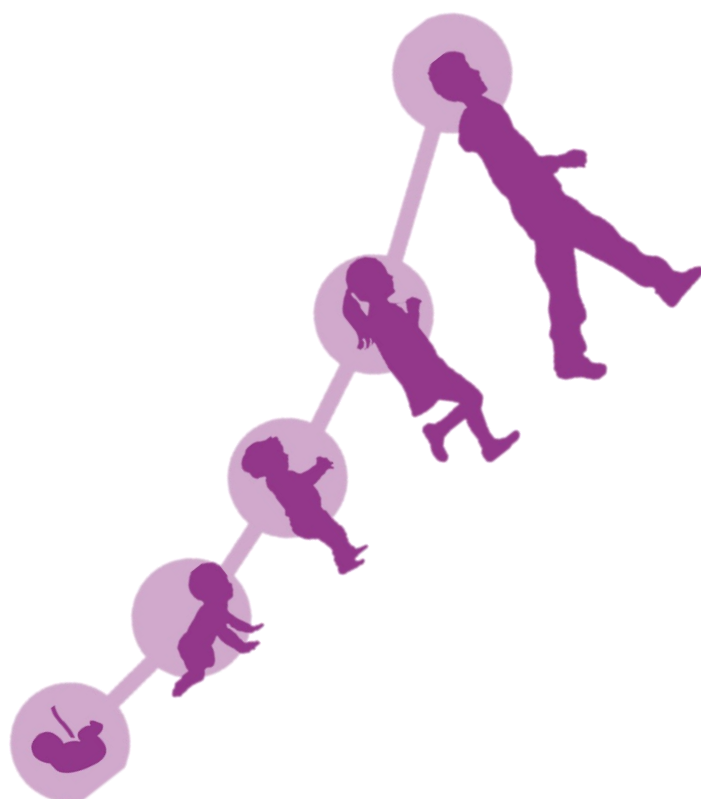
Il **Terapista della Neuro e Psicomotricità dell'Età Evolutiva (TNPEE)** è il Professionista Sanitario dell'area della riabilitazione che svolge, in collaborazione con l'équipe multi-professionale di neuropsichiatria infantile e con altri professionisti dell'area pediatrica, gli interventi di prevenzione, terapia e riabilitazione delle malattie neuropsichiatriche infantili, nelle aree della neuro-psicomotricità, della neuropsicologia e della psicopatologia dello sviluppo. Acquisisce specifiche competenze sullo sviluppo tipico ed atipico, sulle metodiche osservative e valutative e sulle metodologie di intervento; svolge inoltre attività di didattica, di ricerca specifica applicata, di consulenza professionale.

Cosa facciamo?

- Si occupa della prevenzione, terapia e riabilitazione delle malattie neuropsichiatriche infantili
- Realizza procedure osservative ed applica strumenti valutativi finalizzati a evidenziare indicatori di processi evolutivi che hanno una espressività differente in rapporto all'età ed al disturbo; individua l'area di potenziale sviluppo entro cui collocare l'intervento; si avvale di un proprio setting terapeutico, stabilisce un'alleanza di lavoro con la famiglia; promuove un lavoro di rete con gli operatori che seguono il minore.
- Tra i disturbi di cui si occupa il TNPEE si annoverano: il ritardo globale di sviluppo, i disturbi della coordinazione motoria (DCM e disprassia evolutiva), i disturbi sensoriali e i disturbi neuromotori, i disturbi dello spettro autistico, le disabilità intellettive, i disturbi dell'attenzione, i disturbi della regolazione, i disturbi della relazione e della comunicazione verbale e non verbale, i disturbi dell'apprendimento (dislessia, disortografia, discalculia, disgrafia), i disturbi neurologici o derivati da sindromi genetiche che causano disfunzioni e disabilità.

Ambito lavorativo

- Strutture sanitarie pubbliche, convenzionate o private, in regime di dipendenza o libero-professionale.





TERAPISTI OCCUPAZIONALI



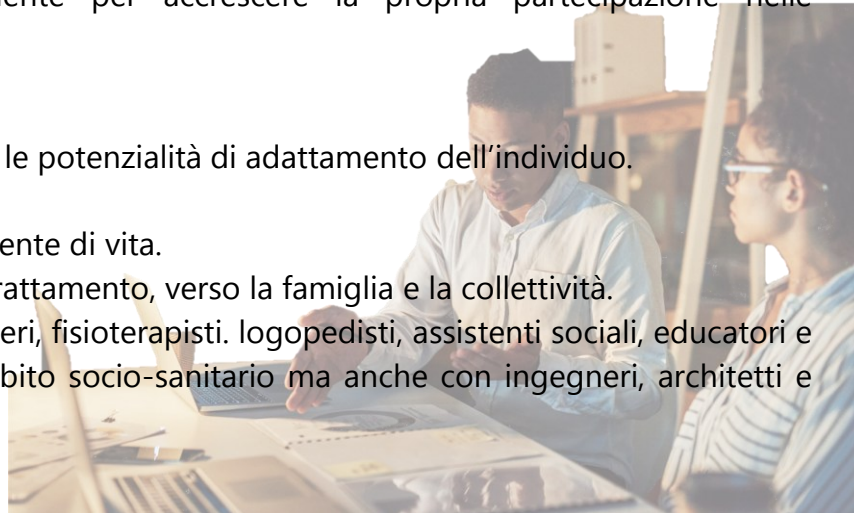
Chi siamo?

Il **Terapista Occupazionale** è il Professionista Sanitario laureato che opera nell'ambito della prevenzione, cura e riabilitazione dei soggetti affetti da malattie e disordini fisici, psichici sia con disabilità temporanee che permanenti, utilizzando attività espressive, manuali – rappresentative, ludiche, della vita quotidiana, con persone di ogni età.

Cosa facciamo?

Ha l'obiettivo di far raggiungere la maggior autonomia e la miglior qualità di vita possibili nella quotidianità delle persone, cioè nella cura di sé, nell'ambiente domestico, nel lavoro e nel tempo libero/di riposo. un percorso di Terapia Occupazionale consente alla persona con limitazioni fisiche o cognitive di, ad esempio, re-imparare come lavarsi, vestirsi, fare le pulizie di casa, muoversi nella propria città, andare a scuola e al lavoro o qualunque altra cosa desideri fare. La pratica della Terapia Occupazionale parte dal vissuto individuale e si focalizza sul rendere il cittadino in grado di cambiare gli aspetti della propria persona e/o dell'occupazione e/o dell'ambiente per accrescere la propria partecipazione nelle occupazioni.

- Individua ed esalta gli aspetti motivazionali e le potenzialità di adattamento dell'individuo.
- Partecipa alla scelta e all'ideazione di ortesi
- Propone, ove necessario, modifiche dell'ambiente di vita.
- Svolge azioni educative verso il soggetto in trattamento, verso la famiglia e la collettività.
- Collabora con medici, neuropsicologi, infermieri, fisioterapisti, logopedisti, assistenti sociali, educatori e altre figure professionali che operano in ambito socio-sanitario ma anche con ingegneri, architetti e geometri, agenzie assicurative, etc.



Ambito lavorativo

- Strutture pubbliche: Ospedali e Distretti in diversi ambiti (geriatria, medicina/stroke, neurologia, neuropsichiatria infantile, ortopedia, pediatria, psichiatria, psichiatria infantile, reumatologia, riabilitazione), scuole di ogni grado.
- Università: attività di docenza e ricerca.
- Strutture private e convenzionate: case di riposo, case di cura, Cliniche private, Cooperative sociali
- Esercita anche in libera professione.